

Aquaponie
Glæz



COMMUNIQUÉ DE PRESSE

GLÆZ Aquaponie : un système breveté qui transforme un bassin de poissons en potager productif

Produire une partie de son alimentation chez soi, réduire sa consommation d'eau et limiter les intrants chimiques : ces objectifs, longtemps réservés aux exploitations agricoles ou aux passionnés de permaculture, attirent aujourd'hui un public de plus en plus large.

C'est dans ce contexte que l'entreprise nantaise [GLÆZ Aquaponie](#) (dit "GLEZ") a développé [Symbiose](#), un système breveté qui transforme un bassin de poissons en véritable potager productif, fonctionnant en circuit naturel fermé.

En France, l'attrait pour les circuits courts et l'autonomie alimentaire progresse. 64 % des Français déclarent aujourd'hui acheter des produits en circuit court au moins une fois par mois, illustrant une volonté croissante de consommer local et de mieux comprendre l'origine de leur alimentation.

Pourtant, cultiver un potager reste une activité exigeante : arrosage quotidien, entretien du sol, saisonnalité ou encore dépendance aux conditions climatiques peuvent rapidement décourager les jardiniers amateurs. Face à ces contraintes, certaines innovations cherchent à repenser la manière de produire fruits et légumes à domicile. C'est ainsi le cas de GLÆZ Aquaponie, dont l'objectif est de rendre l'aquaponie domestique accessible au plus grand nombre et permettre de cultiver légumes et poissons comestibles dans un même écosystème.



Une innovation née de la volonté de rendre l'aquaponie accessible à tous

L'Aquaponie coche 9 des 17 objectifs de développement durable fixés par les Nations Unies. GLAEZ Aquaponie est né d'une ambition, celle de rendre l'aquaponie accessible à tous afin de maximiser la préservation des ressources, de favoriser un circuit court du jardin à l'assiette, avec l'absence de produits phytosanitaires.

Le projet GLAEZ trouve son origine dans l'expérience personnelle de son fondateur, Martin, ingénieur, passionné par les questions environnementales et les solutions durables.

“

Au fil de mes observations, j'ai constaté que le potager traditionnel reste complexe pour de nombreux particuliers en raison de l'arrosage, de l'entretien, de la gestion des saisons. Et aujourd'hui, notre alimentation repose sur des circuits longs, impliquant transport, intrants chimiques et consommation importante de nos ressources. J'ai donc souhaité, avec GLAEZ Aquaponie, proposer une solution concrète, durable et accessible pour reprendre le contrôle de son autonomie alimentaire.

Martin MEYER, fondateur.



En découvrant l'aquaponie, Martin perçoit immédiatement le potentiel de ce modèle où poissons et plantes fonctionnent en symbiose. Mais il se rend vite compte qu'il n'existe alors quasiment aucune solution clé en main pour les particuliers. Les seules ressources disponibles prennent la forme de tutoriels réalisés par des passionnés, invitant chacun à bricoler son propre système, avec toutes les incertitudes techniques que cela peut entraîner.

Il décide alors de concevoir un dispositif simplifié, adapté à un usage domestique et capable d'intégrer l'élevage de poissons comestibles.



Un projet basé sur une approche pédagogique...

L'un des objectifs majeurs du projet consiste à rendre l'aquaponie compréhensible et utilisable par des publics très variés.

Le système a été conçu pour être manipulé aussi bien par des familles que par des retraités actifs, des établissements éducatifs ou des structures médico-sociales.

L'ergonomie du dispositif vise notamment à faciliter l'entretien et à limiter les manipulations complexes.

Cette accessibilité constitue un axe central du projet. Elle s'exprime également dans l'approche pédagogique portée par l'entreprise.

L'aquaponie permet en effet d'illustrer concrètement les interactions entre les différents éléments d'un écosystème : cycle de l'eau, rôle des nutriments, relation entre animaux et végétaux. Elle ouvre ainsi des perspectives variées : agriculture urbaine, micro-fermes, restauration, fermes pédagogiques ou encore projets portés par des structures éducatives et médico-sociales.



... porté par une équipe complémentaire

Si Martin incarne la dimension technique et écologique du projet, le développement de GLAEZ s'appuie également sur l'expertise de Marion, Business Developer issue de l'écosystème start-up.

Elle structure la stratégie commerciale et marketing afin d'accompagner la croissance de l'entreprise et de faire connaître l'aquaponie domestique auprès d'un public plus large.

Cette complémentarité entre innovation technique et stratégie de développement constitue l'un des moteurs du projet.



L'aquaponie domestique : comment ça marche ?

Le principe de l'aquaponie associe élevage de poissons et culture de plantes dans un cycle biologique vertueux. Cette technique de culture ne date pas d'aujourd'hui. En effet, elle est utilisée depuis des millénaires en Asie ou encore en Amérique Latine chez les Aztèques (chinampas).

Les poissons sont nourris, ils produisent des déjections, qui sont ensuite filtrées et transformées par des micro-organismes permettant de les rendre assimilables par les plantes. L'eau retourne ensuite, ainsi purifiée, aux poissons.

GLAEZ Aquaponie s'appuie sur ce fonctionnement naturel pour concevoir un dispositif domestique destiné aux particuliers. Le système repose sur trois étapes simples :

- 1 Les poissons produisent de la matière organique dans l'eau.
- 2 Les bactéries transforment cette matière organique en nutriments pour les plantes
- 3 Les plantes utilisent ces nutriments pour se développer.

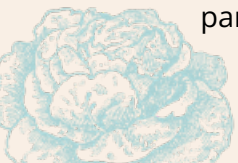
Ce cycle fermé permet d'obtenir un écosystème équilibré dans lequel les poissons et les plantes se soutiennent mutuellement.

Le système fonctionne ainsi comme un potager autonome, capable de produire légumes et d'élever des poissons dans un espace réduit et avec une consommation d'eau maîtrisée.

L'innovation portée par GLAEZ consiste à avoir simplifié ce principe pour le rendre accessible à un usage domestique et semi-professionnel, sans nécessiter de compétences techniques particulières.



© GLAEZ Aquaponie



Symbiose : le produit phare, conçu pour produire chez soi

Symbiose est un dispositif breveté en 2023, qui associe un bassin d'élevage de poissons à un espace de culture de plantes.

L'ensemble est pensé pour fonctionner comme un circuit naturel fermé inspiré de nos rivières. Avec le système Symbiose©, on retrouve un potager en hauteur alimenté par un bassin. Végétaux et poissons cohabitent donc dans ce même espace. Un véritable écosystème se met en place.

Contrairement à un potager traditionnel, le système ne nécessite pas d'arrosage manuel.

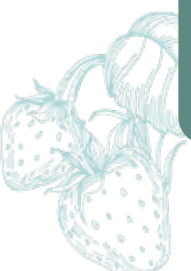
L'eau circule en continu entre les différents compartiments, alimentant les plantes tout en assurant la filtration du bassin.

Plusieurs caractéristiques structurent le concept :

- Culture sans arrosage manuel ;
- Production locale directement dans son jardin ;
- Élevage de poissons d'eau douce comestibles ;
- Système ergonomique accessible même aux personnes peu familières du jardinage ;
- Approche pédagogique pouvant être utilisée en famille ou dans des établissements éducatifs.

L'intégration de poissons comestibles constitue l'une des particularités du système.

Là où de nombreuses installations domestiques d'aquaponie se limitent à un usage décoratif ou expérimental, GLAEZ a souhaité proposer un dispositif capable de produire une alimentation réelle pour s'approcher de l'autonomie alimentaire.





Quelques éléments importants :

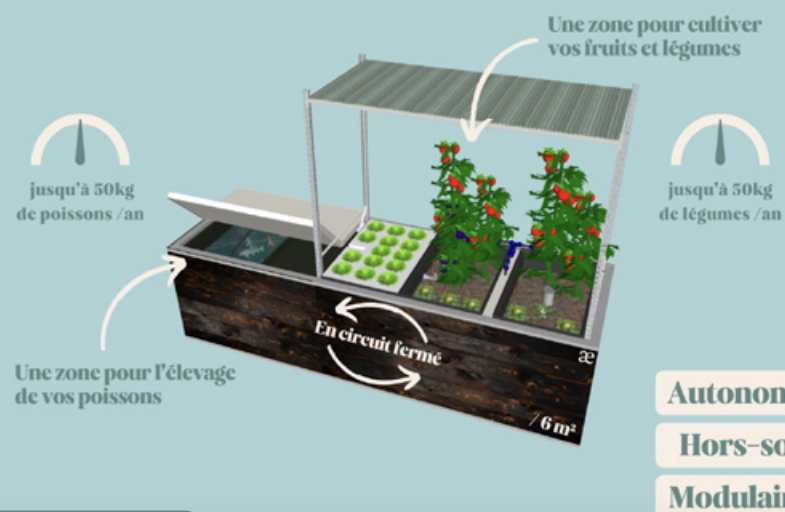
- Jusqu'à 100kg de nourriture produite par an : 50kg de légumes et 50kg de poisson comestible ;
- Installation en 1 journée
- Prix : à partir de 4 950€ sans installation avec accompagnement au démarrage, installation et mise en service en sus, version clé en main à 6 485€ ;
- Consommation : 30€ par mois avec électricité, l'alimentation des poissons.

[Page de présentation](#) • SYMBIOSE



© GLAEZ Aquaponie

Système breveté®



© GLAEZ Aquaponie



D'autres solutions pensées pour accompagner les utilisateurs

Autour du système Symbiose, GLAEZ Aquaponie développe également d'autres produits destinés à accompagner les utilisateurs à différentes étapes de leur parcours.

La gamme comprend aussi :

Naps, un écosystème décoratif pour la terrasse ou le jardin

Avec Naps, GLAEZ propose une installation compacte qui transforme un simple espace extérieur en véritable point de vie. Sur à peine 1 m², ce système associe un bassin peuplé de poissons et des plantations, créant un petit écosystème aussi esthétique qu'apaisant.

Pensé comme une pièce maîtresse pour une terrasse ou un jardin, Naps attire naturellement le regard. La nage des poissons, le léger mouvement de l'eau grâce à la fontaine et la présence des plantes créent une ambiance zen et contemplative, à observer aussi bien en journée que le soir grâce à un éclairage intégré.

Facile à installer et à utiliser, le système nécessite simplement de nourrir les poissons. Côté consommation, l'impact reste très limité : environ 20 € d'électricité par an et 25 € de nourriture pour les poissons.

Compact et accessible, Naps est proposé à partir de 885 €, avec accompagnement au démarrage.

[Page de présentation • NAPS](#)



Aquapouss', un aquarium pédagogique pour découvrir la nature à la maison

Avec Aquapouss', GLAEZ revisite l'aquarium traditionnel en proposant un véritable écosystème miniature à observer au quotidien. Conçu pour la maison, ce système permet de découvrir de manière simple et concrète les interactions naturelles entre les poissons, les plantes et l'eau.

Pensé comme un aquarium nouvelle génération, Aquapouss' offre une expérience à la fois ludique et pédagogique. Les enfants peuvent ainsi observer le fonctionnement d'un petit écosystème vivant, comprendre les cycles naturels et se familiariser avec la biodiversité, directement depuis leur salon ou leur cuisine pour agrémenter leurs plats de plantes aromatiques à portée de main (basilic, menthe, coriandre ...).

Facile à installer, le système se monte simplement, dans un esprit proche d'un meuble en kit, voir d'un puzzle 3D, sans nécessiter de compétences particulières.



Accessible au plus grand nombre,
Aquapouss' est proposé à partir de
449 €.

Page de présentation • AQUAPOUSS'



Chaque produit peut accompagner les utilisateurs à différents moments de vie. Cette évolution s'inscrit dans la vision à long terme de l'entreprise : permettre aux utilisateurs de découvrir progressivement l'aquaponie avec Aquapouss' et Naps, avant de se perfectionner et d'accéder à des systèmes plus complets, comme celui de Symbiose.

L'objectif est d'accompagner les clients tout au long de leur évolution, depuis les premières expérimentations jusqu'à des installations capables de produire une alimentation domestique plus significative.



Aquaponie
Glæz

Des ambitions de développement en France et à l'international

À moyen et long terme, la marque entend élargir son impact en développant plusieurs axes de croissance.

Parmi les projets envisagés :

- création d'un réseau national d'installateurs partenaires ;
- développement d'offres destinées aux restaurateurs, aux écoles, EHPAD et établissements médico-sociaux ; Mais aussi au professionnels souhaitant étendre leur activité (Mirco-ferme, petits producteurs, fermes pédagogiques...).
- exploration de marchés internationaux, notamment en Europe, aux États-Unis, au Japon et en Amérique du Sud ;
- poursuite de l'innovation produit, notamment autour de l'autonomie énergétique, de solutions solaires ou de dispositifs facilitant l'entretien pendant les périodes d'absence.

L'entreprise ambitionne ainsi de devenir une référence de l'aquaponie domestique et de contribuer à démocratiser cette méthode de production alimentaire, tout en défendant une idée simple : rapprocher la production alimentaire du quotidien des particuliers.

Dans un contexte où de nombreux citoyens cherchent à reprendre la main sur leur alimentation, ces dispositifs ouvrent une voie originale : celle d'une production domestique basée sur l'équilibre naturel entre plantes, eau et poissons.

Une fabrication française et un design pensé pour les espaces de vie

GLAEZ Aquaponie met également en avant une fabrication française et une conception adaptée aux environnements domestiques.

Les systèmes ont été pensés pour s'intégrer aussi bien dans des jardins que dans certains espaces intérieurs ou semi-extérieurs.

Le design du dispositif, qui associe fonctionnalité et esthétisme, vient compléter l'aspect technique souvent associé aux installations aquaponiques.

L'entreprise souhaite ainsi proposer un objet qui ne soit pas seulement un équipement de production alimentaire, mais également un élément intégré à l'environnement de vie.





Aquaponie Glæz

Pour en savoir plus

Site web



Contact presse

 Martin MEYER

 contact@glæz.fr

 06 42 30 01 22